



19.- Vitrina portátil con succión y soplador para limpieza de libros y documentos Mod.- P.31.5.

La limpieza de libros y documentos en Archivos y Bibliotecas es una de las principales tareas a realizar para lograr su adecuada conservación. Los sistemas tradicionales no dan una respuesta adecuada. Suponen un elevado coste y riesgo en la manipulación de las obras especialmente si son antiguas. Estas vitrinas disponen de dimensiones y peso fácilmente desplazables por rodamientos con freno.

Opcional: Se puede fabricar con sistema para trabajo sentado del operador.

La cámara de trabajo tiene un sistema general de succión en la plataforma de apoyo, frontal y cenital. En su lugar de la tradicional puerta guillotina o corredera, se produce una cortina de aire de arriba-abajo y viceversa que en su arrastre hacia el interior impide la salida del polvo. Iluminación en la cámara.

Dispone de un doble mecanismo para el tratamiento puntual y brocha para desprendimiento con impulsión de aire por un compresor con salida de aire en continuo.

Los materiales empleados en la fabricación son en PVC y Acero inoxidable pulido de resto del mueble con tratamiento antioxidante y pintura en polvo al horno.

La vitrina dispone de un sistema de filtración por filtros intercambiables desechables uno para partículas más grandes y otro filtro para micro-polvo. La salida de aire al exterior es totalmente limpia.

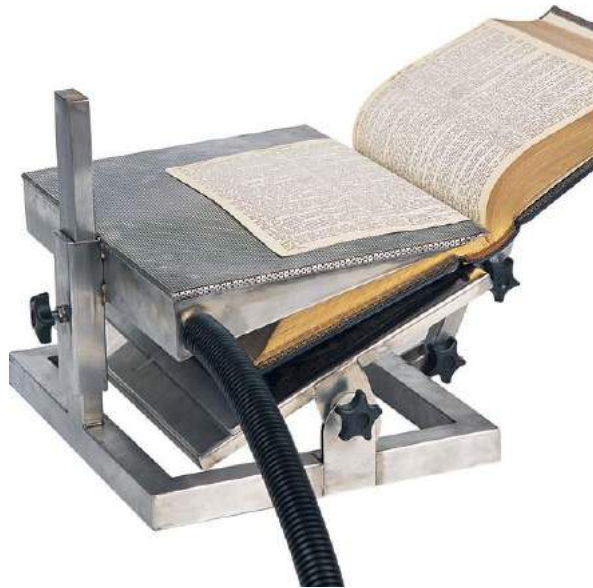
Dimensiones exteriores : 720 x 670 x 1460 mm.
Dimensiones de la cámara de trabajo 560 x 560 mm. (Altura de trabajo : 900 mm.)

Conexión Eléctrica : 220 monofásico 0,5 KW.
Peso 90 Kgs.





Mesa de succión para libros, De acero inoxidable



1. Charola de altura ajustable, en forma de cuña que permite trabajar las hojas del libro, mientras éste es sostenido por la base, también ajustable
2. Área útil: de 380 x 300 mm, con perforaciones de 1 mm. Cada 3 mm.
3. Medidas generales: 432 x 305 x 305. mm
4. Incluye manguera de 203 mm para aspiradora.



TecniHispania, S.L.

37.- Mesa de succión fría Mod.- T.60.

Con campana y sistema de humidificación - Apertura Automática -

MODELO T.60. - Apertura Campana Automática

La mesa de succión está fabricada totalmente con materiales inoxidables, inalterables a los productos químicos, disolventes, etc.

El bastidor general es de Acero al carbono con tratamiento antioxidante y pintado en Poliéster puro al horno con un espesor de 60 micras. Dispone de ruedas con freno.

La mesa de succión está formada por un solo conjunto: en la parte superior el tablero de trabajo y en la inferior todos los equipos de vacío, compresor, control etc. (Totalmente cerrado e insonorizado).

El tablero de trabajo es en Acero inoxidable pulido AISI-304, con perforaciones en toda la superficie del tablero con taladros 1.5 a 2 mm. Todos los taladros tienen la misma separación entre si. El tablero de trabajo permite elevarse e inclinarse para facilitar su utilización. El sistema es neumático y con un actuador para su movimiento.

Dimensiones 2.000 x 1.200 mm. ó 3.000 x 2.000 mm.

Sistema **automático de apertura y cierre de la cúpula** de humidificación y desmontable Ventilación, impulsión y extracción, humidificación y deshumidificación.

Controles electrónicos digitales.

Succión de 220 m3/hora a 510 m3/hora.

Vacío de 140 a 240 mbar.

Temperatura de 20 a 70 °C.

Equipo motobomba de VACIO.

El equipo motobomba de vacío BUSH permite realizar con la mesa, aspiración e impulsión con regulación. En la aspiración de agua, los productos químicos, disolventes, etc, son recogidos en un contenedor con capacidad para 7 litros.

Compresor silencioso.

El compresor del que está dotada la mesa permite impulsar aire para el aerógrafo, pistola de aire, y realizar los movimientos neumáticos de la mesa de trabajo. Potencia de presión. 5 Kg./cm², ½ H, caldera de 9 litros de capacidad.

Humidificador

El humidificador de ultrasonidos puede ser utilizado en una mesa y realizar otros trabajos fuera de ella. Capacidad: 5 litros, higrostat regulador, filtro purificador del agua y mangueras de conexión.

Equipo electrónico digital - OPCIONAL - RH-99% Temp. 25°C. +/- 2%.

Este equipo permite conocer la humedad y temperatura del interior de la cúpula y poder regular los parámetros deseados en cuanto a humedad.

La sonda captador se colocará dentro de la cúpula por medio de un conexión rápida. Aerógrafo con manguera conexión rápida. Pistola de aire con manguera conexión rápida.

2 metros de Teflón - OPCIONAL - tela 0.1 mm. para poder concentrar una máxima aspiración en una zona determinada con el fin de que, al utilizar productos químicos determinados, no se produzcan manchas en los documentos.

Filtro Goretex - OPCIONAL - Rollo de 1.420mm. x 1 metro para la humidificación y control de la humedad en documentos de papel, pergaminos, etc.

Cartucho de filtro de Carbón activo - OPCIONAL - que están situadas en los conductos de aspiración de la bomba de vacío, pudiéndose sustituir cuando, por el uso, sea necesario para la filtración de partículas y olores.

Compartimento insonorizado - OPCIONAL - para las conexiones, mangueras y bomba de vacío.

Todo el conjunto de motobomba de vacío, compresor, acumulador de aspiración, silenciador, válvula de seguridad, filtro de carbón activo y depósito de aspiración de líquidos, están situados en la parte baja de la mesa.

El panel de regulación, - OPCIONAL - puesta en marcha y control está situado en la parte frontal del compartimento.





TecniHispania, S.L.

1.- Máquina Reintegradora Vinyector Modelo V.2/1.

Principalmente estudiada y diseñada para ofrecer al restaurador grandes beneficios en calidad de trabajo y ahorro de tiempo en la restauración de documentos gráficos afectados por causas químicas, físicas y biológicas.

La máquina esta diseñada para una utilización muy cómoda y sencilla , no siendo necesario utilizar una mesa auxiliar, pues el documento a restaurar se coloca y prepara directamente sobre la rejilla de la máquina.

El sistema de mandos es neumático, eliminando el peligro que tienen los mecanismos eléctricos a causa de la humedad.

La máquina se compone de dos partes que forman un sólo cuerpo y comprende:

Zona de trabajo con bandeja porta-documentos en acero inoxidable AISI-304 y accesorios en pvc.

Medidas útiles: 750 x 550 mm.

En la parte inferior están situados:

El grupo motobomba, compresor, depósito , cuadro eléctrico, neumático y dispositivo de seguridad.

Con un sólo mando se realizan todas las maniobras necesarias para el trabajo de la máquina.

Visualizador de nivel de agua con llenado y vaciado automático.

Construcción del muebles en chapa de acero con tratamiento (zincado y pintado en poliéster puro al horno).



Altura del porta-documentos: 900 mm.(zona de trabajo)

Altura de la máquina : 1.060 mm.

Ancho : 1030 mm.

Profundidad : 970 mm.

Peso con agua: 450 Kg.

Conexión eléctrica : 380 V. Trifásico.

Potencia : 3 Kw.



TecniHispania, S.L.

5.- Disgregadora Automática Mod.- P.2.

Mueble Insonorizado P.2.M



Disgregadora Mod.- P.2

De capacidad bruto 7 litros ., capacidad útil 5 litros con depósito en PVC y eje, espas y mecanismos en acero inoxidable AISI 304.

Programador de tiempo para visualizar la duración del proceso de desintegración de la pulpa .

Parada de emergencia .

Motor 1/4 HP., 220 V. Trifásico.

Peso Neto : 35 Kg.

Dimensiones: 700 x 500 x 700 mm. (Alto, Ancho, Fondo)



Equipo Opcional - Mueble Insonorizado Mod.- P.2.M.

Para eliminar el ruido de la disgregadora durante los procesos de preparación de la pulpa, el mueble metálico fabricado con aislante entre chapa y chapa. Sistema de extracción del calentamiento producida por el motor por medio de un extractor. Exteriormente tiene los mandos para programar el funcionamiento.

La parte inferior del mueble dispone de un estante para la colocación de materiales .

Sistema de seguridad para parar la disgregadora cuándo se abre la puerta de acuerdo con la normativa CE

Pintura en Epoxy al horno .

Dimensiones 1800 x 450 x 525 mm. (Alto, Ancho, Fondo).

Peso 60 Kg.

El mueble puede ser sólo para la disgregadora y colocación sobre una mesa o mueble con módulo base para almacenar materiales.



TecniHispania, S.L.

9 .- Prensa Automática Electrohidráulica



- Automáticas -

Sistema de barrera de infrarrojos para seguridad del operador,
según reglamentación y seguridad de las máquinas CE.

Puerta acceso al grupo motobomba y circuito.
Cuadro de control con protección eléctrica.

Platos con recubrimiento contra oxidación por chapa de PVC.
Terminación tratamiento antioxidante y pintura
de poliéster en polvo al horno.

Presión 9000 Kg.

Dimensiones útiles

Dimensiones exteriores - peso

800 x 600 mm. **Mod.- P.3.1.** 950 x 610 x 1500 mm. 750 Kg.

1000 x 500 mm. **Mod.- P.3.2.** 1200 x 810 x 1600 mm. 900 Kg.



TecniHispania, S.L.

10 .- Prensas Manuales



-Manuales -

Estructura de acero soldado laminado con tratamiento antioxidante, pintura de poliéster en polvo al horno.

Sistema de presión por maza para golpe con el volante para el desplazamiento entre platos será 450 mm.
Presión 6000 Kg.

Dimensiones útiles

600 x 500 mm. [Mod.- P.3.3](#).700 x 510 x 1800 mm. 250 Kg.

800 x 600 mm. [Mod.- P.3.4](#).900 x 610 x 1800 mm. 280 Kg.

1000 x 800 mm. [Mod.- P.3.5](#).1200 x 810 x 1800 mm. 380 Kg.

Dimensiones exteriores - peso



Maneral de Sobremesa [Mod.- P.3.6](#).

Útil 50 x 40 x 30 cm.

- Sacca-cajos -

Compuestas de una mesa soporte y un marco soporte de presión con husillo manual de una zona libre de 60 ó 100 cm. Pintura con poliéster puro al horno. Mordaza con cromoduro, guías y ejes sin holguras.

Manual [Mod.- P.11](#). 60 cm. libre útil. Apertura 15 cm.
Dimensiones exteriores 1.900 x 700 x 600 mm. Peso 35 Kg.

Manual [Mod.- P.11.2](#) 80 cm. libre útil. Apertura 25 cm.
Dimensiones exteriores 900 x 1.200 x 800 mm. Peso 70 Kg.

Manual [Mod.- P.11.3](#) 100 cm. libre útil. Apertura 25 cm.
Dimensiones exteriores 900 x 1.400 x 800 mm. Peso 95 Kg.



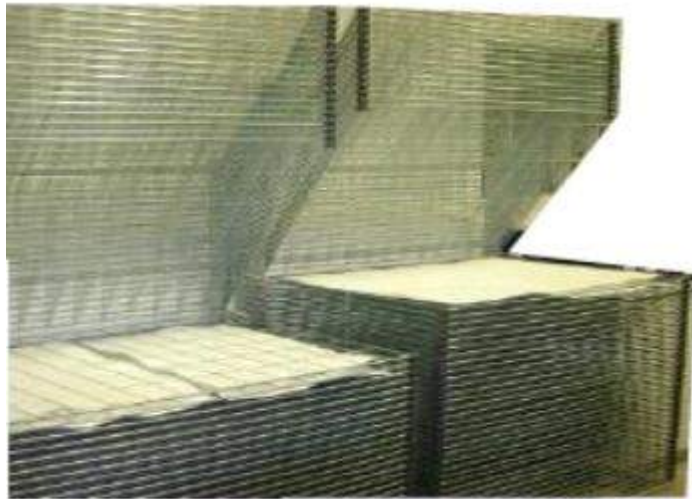


METPRESA



TecniHispania, S.L.

Secadero Bandejero Mod.- P.4 .



Modelo P.4 - LEVANTAMIENTO BANDEJAS

Bandejero móvil con ruedas.
Capacidad 50 / 60 / 70 bandejas abatibles, con
tratamiento galvanizado .

Separador por tacos de 30 mm. en PVC entre
bandeja y bandejas.

Dimensiones de la bandeja : 110 x 80 cm.

Dimensiones exteriores (Carro 70 bandejas):
1.800 x 1.200 x 1.000 mm. (Alto, Ancho, Fondo).

Peso 120 Kg.

Modelo P.4.1 - BANDEJAS EXTRAÍBLES

Bandejero con 50 / 60 / 70 bandejas extraíbles en
acero galvanizado.

Guías en acero inoxidable, bastidor en pintura de
poliéster puro al horno.

Dimensiones útiles 750 x 550 mm.
Dimensiones exteriores : 1.900 x 750 x 550 mm.
(Alto, Ancho, Fondo).

Ruedas con freno.
Peso 80 Kg.

